

Acaparament i concentració de la terra a Europa

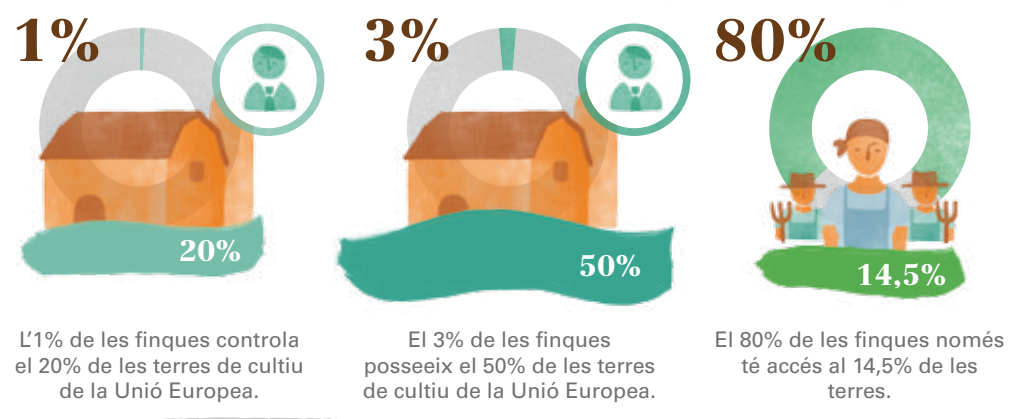
Impacte de les Polítiques Agràries



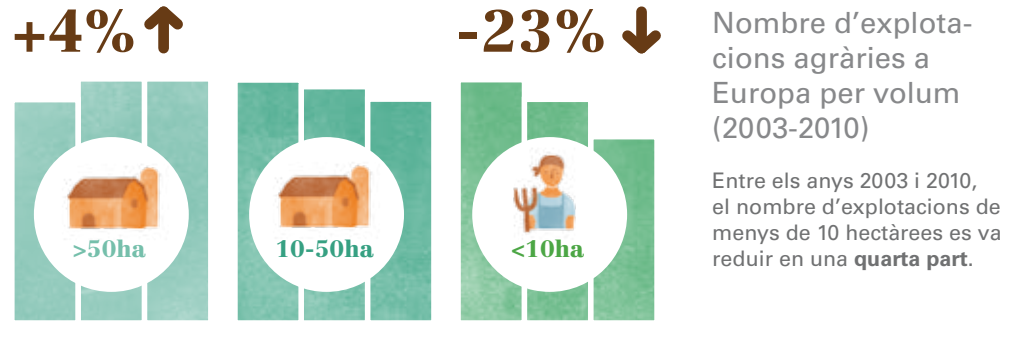
Terra per a les grans explotacions

Les polítiques agràries de la Unió Europea afavoreixen la concentració de la terra

“ No ens podem permetre més desposseïció, més desigualtats a les zones rurals i més petits agricultors i agricultores expulsades de les seves terres
Olivier de Schutter, Relator Especial de Nacions Unides sobre el dret a l'alimentació. ”



Cada vegada hi ha més explotacions agropecuàries grans
Cada vegada hi ha menys PETITES unitats productives
La terra es concentra en poques mans...

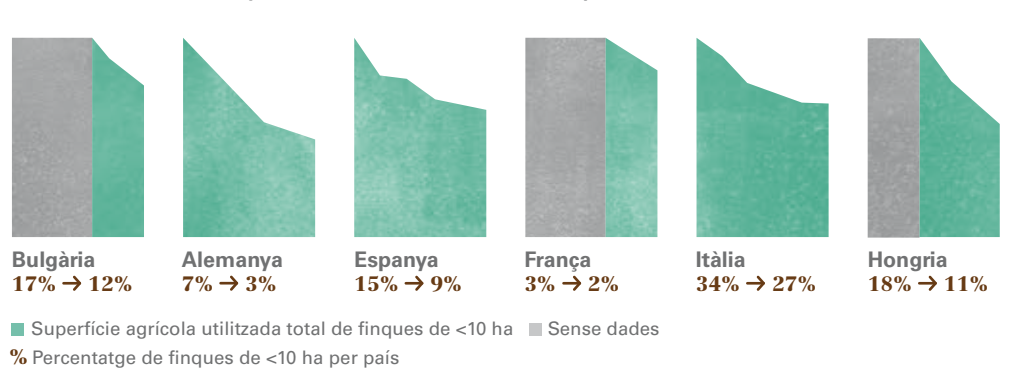


Agricultura sense persones agricultores

“ Tot i que la quantitat total de superfície agrícola a Europa s'està reduint, també s'està concentrant cada vegada més en unes poques grans explotacions agrícoles i en mans d'unes relativament poques grans empreses privades.
La Via Camperola, Terra és Vida. ”



Les finques familiars perden cada vegada més terres
Evolució de la superfície agrícola utilitzada pel total de finques de menys de 10 hectàrees en el període 1990-2007



Subvencions per a l'1,5%

66

Els principals beneficiaris de la PAC són els grans terratinents (sovint de forma hereditària) i les grans indústries agrícoles, no els petits agricultors i agricultores als quals pretén ajudar.

El Consell de Lisboa.

99

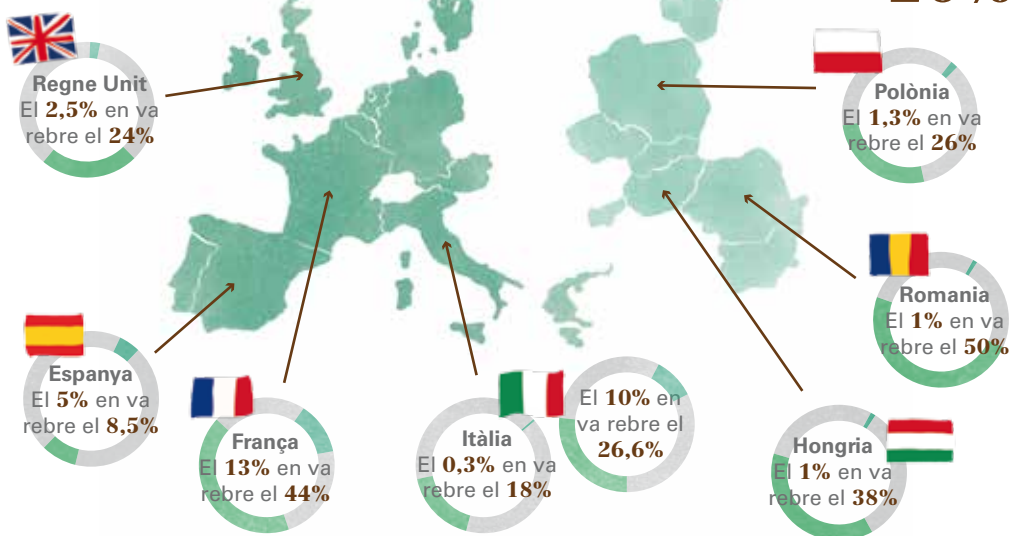


L'any 2011, l'**1,5%** de les finques va acaparar un **76%** de les subvencions de la Política Agrícola Comuna (PAC)

Des de l'any 2001 fins al 2011, les ajudes a la producció d'aliments han estat substituïdes per ajudes a la propietat de la terra agrícola amb independència del que es produeixi i del model productiu. Això consolida l'estructura de la propietat i té com a resultat uns incentius per a les finques més grans i una concentració superior de la terra.

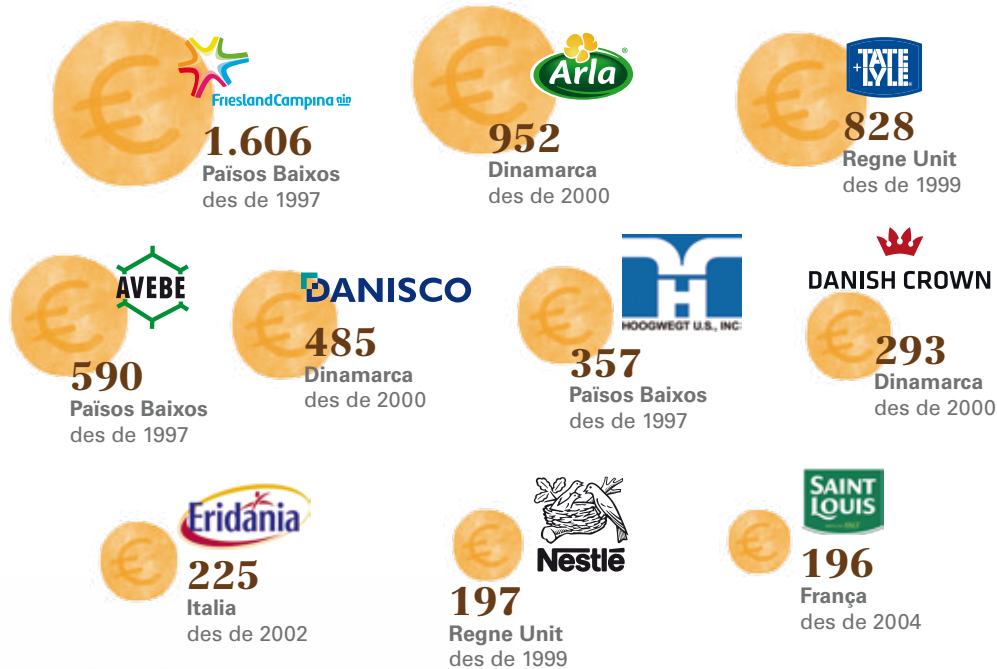
L'any 2011, l'Europa Occidental, amb un **44%** de les explotacions agràries, va rebre el **80%** de les ajudes de la PAC

mentre que l'Europa Oriental, amb un **56%** de les explotacions agràries, en va rebre només el **20%**



Principals beneficiaris de la PAC

Curiosament empresa, no agricultors i agricultores
Pagaments fins al 2009 - milions d'euros



Que mengin PAC

La Reina d'Anglaterra va rebre 500.000 € l'any 2008
El Príncep Carles va rebre 200.000 €

També aquí hi ha una bretxa de gènere

Manca de transparència

El **92%** dels noms dels perceptors i perceptores de la PAC no s'ha donat a conèixer i per tant no sabem qui són.

L'acaparament corporatiu de terres a Europa

Es calcula que les corporacions han acaparat els darrers 10 anys



Romania
700.000-800.000 ha
El 8,5% del total de les terres de cultiu



Hongria
Més d'**1 milió** d'ha
El 17% del territori nacional



Sèrbia
500.000 ha
El 15% del total de les terres de cultiu

Pèrdua de terres de cultiu enfront de les ciutats i l'especulació

El terreny utilitzat per a l'agricultura va disminuir entre els anys 2005 i 2010 en



97.100 ha a Àustria, dues vegades la mida de la seva capital, Viena



113.200 ha a Romania, cinc vegades la mida de la seva capital, Bucarest



227.200 ha a França, la mida de Luxemburg



331.200 ha a Alemanya, dues vegades la superfície de Londres